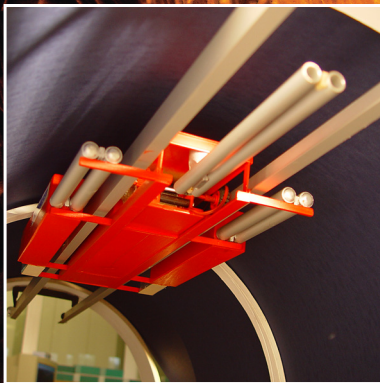




Tunnellöschsystem



Tunnelbrände sind eine ständige Gefahr. Die tunneleigenen Gesetzmäßigkeiten führen dazu, dass aus einem einfachen Brand schnell eine große Katastrophe wird. In der Vergangenheit wurden hier aus Unkenntnis und wegen des Fehlens finanzierbarer Löschanlagen schwerwiegende Fehler gemacht. Die Lösung bietet das neue *NEUHÄUSER*-Tunnellöschsystem. Eine Kombination aus der IFEX-Impulslöschtechnik und einem Hängebahnfahrzeug. Unter der Tunneldecke wird eine Schiene montiert, an der ein ultraflaches Löschfahrzeug in kürzester Zeit zum Brandherd gelangt. Das IFEX-Impulslöschsystem schießt mit sehr hoher Geschwindigkeit und großer kinetischer Energie Löschmittel in den Brandherd. Bei einem Impulsschuss wird eine große Menge an Mikrotröpfchen erzeugt. Der Brand wird so in kürzester Zeit gelöscht, und die Temperatur im Tunnel wird sofort deutlich gesenkt. Gerade das schnelle Senken der Temperatur und die Rauchreduzierung sind für das Überleben im Tunnel die wichtigsten Faktoren. Das *NEUHÄUSER*-Tunnellöschsystem erkennt und bekämpft Brände völlig selbstständig. Es ist unabhängig von externen Pumpen oder Motoren.

Gehen Sie auf Nummer Sicher, rufen Sie an! Telefon 0 23 06/949-113



Schnell fahrendes, ultraflaches Tunnellöschfahrzeug für Doppelschienen mit einem IFEX-Löschsystem, bestehend aus:

- einem Fahrzeugrahmen mit zwei Druckluft- oder Elektromotor-Antriebsköpfen, die über zwei Achsen auf vier Räder wirken
- Löschwassertanks
- Drucklufttanks für den Antrieb und das Löschsystem
- IFEX-Impuls-Feuerlöschsystem
- vollautomatischer Funktionssteuerung

Technische Daten:

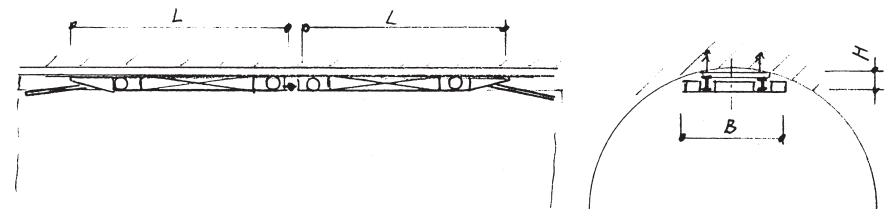
Länge	ca. 8 m
Breite	wahlweise ca. 2,4 m oder ca. 1,0 m
Höhe	inkl. Schiene ca. 0,55 m
Spurmaß	ca. 1,2 m
Gewicht	leer 3.000 kg/befüllt 6.500 kg
Löschwasser	1.500 l/3.000 l
Druckluft	90.000 l
Antrieb	4 Motore mit je 18 kW
Geschwindigkeit	max. 50 km/h
Bremse	Motorbremse und Scheiben-/Trommelbremse
Räder \varnothing	250 mm mit Spezialbelag
Reichweite	je Löschfahrzeug bis zu 5 km

Funktion:

Durch ein Brandmeldekabel im Tunnel wird dem Löschfahrzeug, der Tunnelaufsicht und dem Rettungsdienst eine Alarmmeldung übermittelt. Das Löschfahrzeug fährt automatisch entlang der an der Decke angebrachten Schienen, mit einer maximalen Geschwindigkeit von 50 km/h, in Richtung Brandherd. Das Fahrzeug kontrolliert mit einer Infrarotkamera die Temperatur auch während der Fahrt und kommt vor dem Brandherd zum Stillstand. Der Löschvorgang beginnt automatisch und kann später beim Eintreffen der Rettungstrupps bzw. der Feuerwehr manuell per Funk gesteuert werden. Das wassersparende IFEX-Impulslöschsystem beschießt den Brandherd mit mikrofeinen Wassertröpfchen und löscht den Brand in kürzester Zeit. Die Temperatur im Tunnel sinkt schnell von 800° C auf 40° C. Das Löschsystem kann länger als 30 Minuten das Feuer bekämpfen und die Rauchentwicklung minimieren. Nur so ist gewährleistet, dass die Rettungsmannschaften den Unfallort im Tunnel auch erreichen können.

Zubehör:

Kompressorstation, Energie- und Batterieladestation mit Spannungsüberwachung und automatischer Kabeltrennung im Einsatzfall, eine frostsichere Wasserbefüllstation.



UNISTAR®

NEUHÄUSER

Scharnhorststraße 11-16
D-44532 Lünen

Tel +49(0)23 06/949-0
Fax +49(0)23 06/949-241
contact@neuhaeuser.com
www.neuhaeuser.com