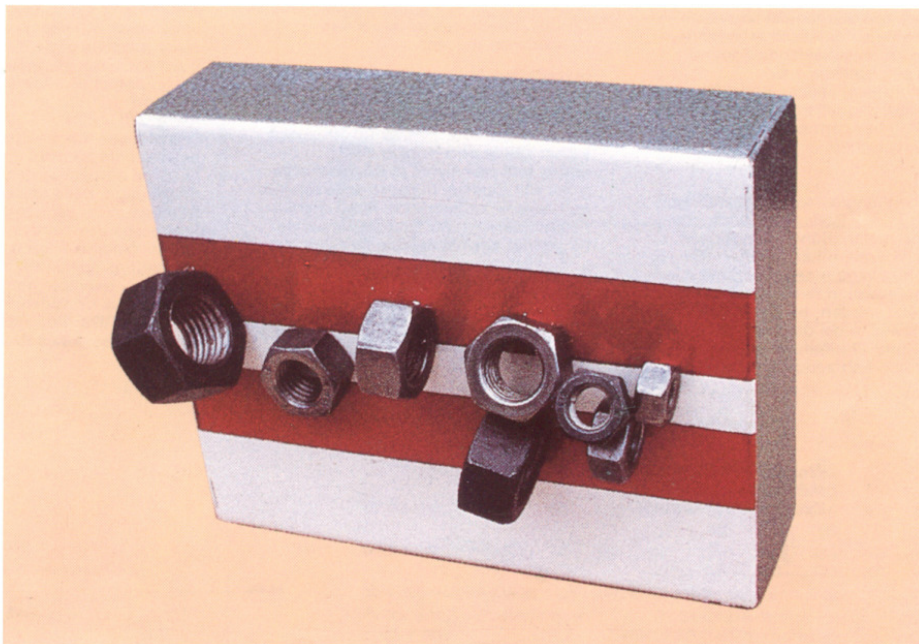




# NEUHÄUSER

MAGNET- UND FÖRDERTECHNIK



## permanentmagnetische Plattenfänger



DIN EN ISO 9001 Certified Company

Ein Unternehmen der NEUHÄUSER-Gruppe!



Neuhäuser Magnet- und Fördertechnik GMBH • Scharnhorststraße 11/16 • D 44532 Lünen  
Tel +49 (0) 23 06/949-0 Fax +49 (0) 23 06/949-241 [contact@neuhaeuser.com](mailto:contact@neuhaeuser.com) [www.neuhaeuser.com](http://www.neuhaeuser.com)



### Permanentmagnetische Plattenfänger

#### Einsatz:

Permanentmagnetische Plattenfänger sind leistungsstarke Separiersysteme die vielseitig und universell zur Abscheidung von Fe-Verunreinigungen aus verschiedensten feinen bis grobstückigen Schüttgütern im Bereich fast aller Industriezweige eingesetzt werden u.a. in der Kohle- und Erzaufbereitung, Steine- und Erdenverarbeitung, Glas-, Holz-, Keramik-, Chemie-, Kunststoff-, Textil-, Tabak-, Lebensmittel- und Mühlen-Industrie usw.

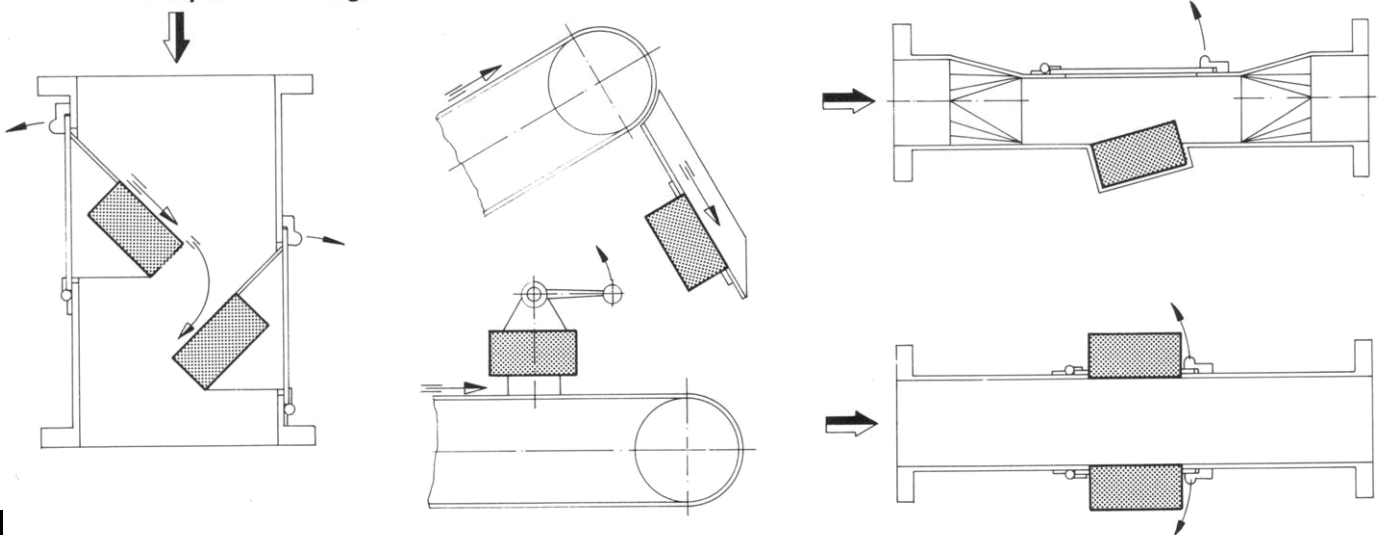
Permanentmagnetische Plattenfänger schützen nachgeschaltete Mahl- und Verarbeitungsanlagen. Sie arbeiten ohne Leistungsabfall zuverlässig und mit großer Sicherheit praktisch ohne weitere Wartungskosten. Sie arbeiten nicht vollautomatisch und müssen nach Art und Menge der festgehaltenen magnetisierbaren Verunreinigungen von Zeit zu Zeit von Hand gereinigt werden.

Bei großem Anfall von magnetisierbaren Fremtteilen, die den Schüttgüterstrom stark sperren würden, ist es zweckmäßig, eine automatisch arbeitende, kontinuierlich scheidende Separieranlage einzusetzen, z. B. permanentmagnetische Scheidewalzen, permanentmagnetische Überbandmagnete oder permanentmagnetische Separierrutschen.

#### Einbau:

Permanentmagnetische Plattenfänger können in den Boden und auch oberhalb von materialführenden Rinnen, in geschlossenen Leitungen, an Trichterwandungen, oberhalb von Bändern sowie in den Materialabwurf eingesetzt werden. Sie lassen sich für Sonderzwecke bei der Straßen-, Platz-, Hallen- und Startbahnreinigung zum Schutz von Fahrzeug-Bereifung verwenden.

#### Einbaubeispiele: Installation Examples: Exemples de montage:



### Permanent Magnetic Plates

#### Applications:

Permanent Magnetic Plates are high performance separating systems, versatile and universal, for separating ferrous contamination from various fine to bulky substances that come within the sphere of most industries; for example, in Coal and Ore preparation, Stone and Sand Quarrying, Glass, Wood, Ceramic, Chemical, Synthetics, Textiles, Tobacco, Food and Food Milling Industries etc.

Permanent Magnetic Plates guard against damage to grinding and other working installations. They work without any deterioration of their reliable performance, giving practical security, without high maintenance costs. They are non-automatic, requiring to be cleaned by hand from time to time.

If fitting within a unit, which contains large amounts of ferrous contamination, it is suggested, that consideration be given to the use of automatic cleaning units such as Permanent Magnetic Drum Rollers, Permanent Magnetic Overbelt Units or Permanent Magnetic Gutes, brochures for which are available on request.

#### Installation:

Permanent Magnetic Plates can be installed in the path of and over the material flow, as desired, enclosed within Gutes and Hopper Walls, above belt conveyors at the discharge point etc. Special purpose applications can also be ordered, i.e. Road, Public Place, Runway and Factory Sweepers to protect against vehicle tyre damage.

### Plaques magnetiques à aimants permanents

#### Emploi:

Les plaques magnetiques sont des systemes de separation de grande puissance qui sont utilisees universellement pour l'evacuation de dechets magnetisables en vrac dans presque toutes les branches industrielles, p.ex. dans la preparation des mineraux et des charbons, traitement des pierres et de la terre, dans l'industrie du verre, du bois, l'industrie ceramique, chimique, textile, des plastiques, du tabac, ainsi que dans l'industrie alimentaire.

Les plaques magnetiques a aimants permanents protegent les installations de pulverisation et les installations d'usinage. Elles travaillent sans perte de puissance de maniere fiable et avec grande securite, pratiquement sans frais d'entretien. Elles ne travaillent pas automatiquement et doivent etre nettoyees a la main de temps en temps, selon la nature et la quantite des dechets recueillis.

Dans le cas d'une grande quantite de pieces etrangeres magnetisables a ejection il est conseille d'utiliser une installation qui separe automatiquement produits et dechets, p.ex. rouleaux magnetiques, Overbands ou goulottes de separation.

#### Montage:

Les plaques magnetiques a aimants permanents peuvent etre montees dans le sol et au-dessus des goulottes de guidage, dans des conduites fermees, dans les parois des goulottes au-dessus des bandes ainsi qu'aux emplacements d'ejection du materiel. Utilisations speciales, elles peuvent servir par exemple comme protection pour pneus de vehicules lors du nettoyage des rues, des places, des halles et des pistes de decollage.



DIN EN ISO 9001 Certified Company

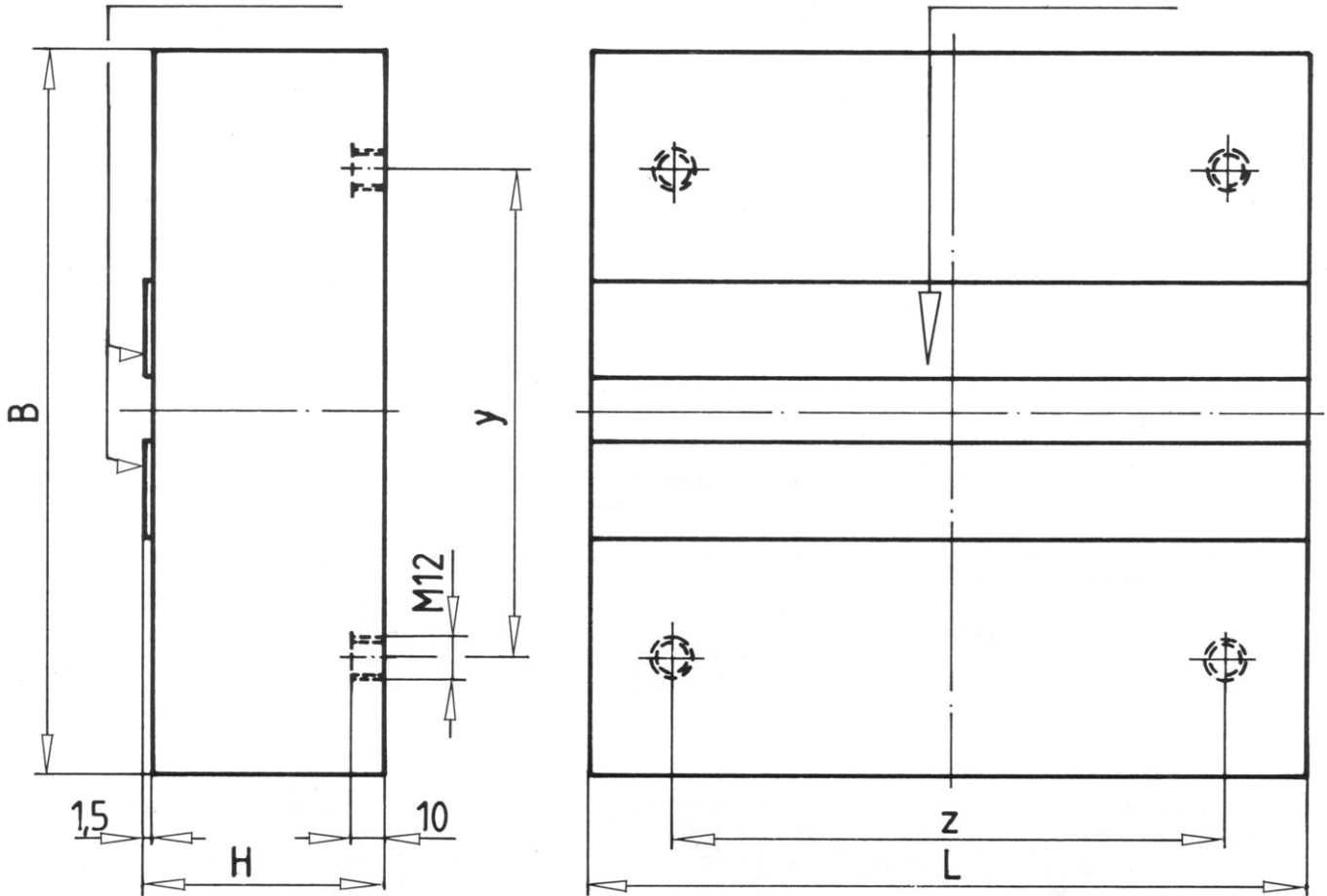
Neuhäuser Magnet- und Fördertechnik GMBH • Scharnhorststraße 11/16 • D 44532 Lünen  
Tel +49 (0) 23 06/949-0 Fax +49 (0) 23 06/949-241 contact@neuhaeuser.com www.neuhaeuser.com

Ein Unternehmen der NEUHÄUSER-Gruppe!



Perm.-magn. Haftfläche  
Perm. Magn. Adhesion Surface  
Surface d'adhérence

Überlaufrichtung  
Flow Direction  
Direction du trop-plein



Maßtabelle / Dimensions / Cotes d'encombrement:

B	H	y	L	65	115	165	215	265
93	33	60	Z	35	65	115	165	215
123	58	90	L	90	165	240	315	380
			Z	40	115	190	265	340
223	73	150	L	120	220	320	420	520
			Z	70	170	270	370	470

Bestellbeispiel/Ordering Example/Exemple de commande:

Perm.-magn. Plattenfänger	Breite -	Höhe -	Länge
P.M. Plate	Width -	Height -	Length
Plaque magnetique	largeur-	hauteur-	longueur
	93	33	65

Bei größeren Längen- und Breitenabmessungen lassen sich mehrere Plattenfänger nebeneinander, ohne magnetischen Totraum, anordnen. Sondermaße und -Ausführungen auf Anfrage lieferbar.

If a greater length or width is required the plates can be used in any combination, without loss of magnetic performance. For special sizes and designs, please enquire for price and delivery.

Pour des longueurs et largeurs plus importantes, plusieurs grilles magnetiques peuvent être positionnées les unes à côté des autres, sans interruptions du champ magnétique. Gotes et exécutions spéciales sur demande.

Änderungen -bedingt durch Weiterentwicklung und Neukonstruktion -müssen wir uns vorbehalten.  
We reserve the right to amend specifications as a result of Continuing Research and Development.  
Sous toutes réserves de modifications en cas d'amélioration du matériel.



DIN EN ISO 9001 Certified Company

Ein Unternehmen der NEUHÄUSER-Gruppe!

